

Bienvenue en

A V E Y R O N

P A Y S D ' E M O T I O N S

*Le tourisme durable*

*Les gîtes et chambres d'hôtes écologiques en Aveyron*

***Les Castels de Sorgue***

***1<sup>er</sup> meublé de tourisme aveyronnais classé 5\****

Faite d'ingéniosité et de créativité, mise en œuvre avec les entreprises et les artisans de la région, cette location de tourisme située à Fondamente, à proximité du Viaduc de Millau et de Sylvanès, a été conçue pour être en interaction parfaite avec le paysage environnant et sera idéale pour les amateurs d'espaces, de bien-être et de nature. Avec 6 chambres dans un style contemporain, et 6 chambres personnalisées, un jacuzzi et un espace détente, cette maison abrite de nombreuses solutions d'énergie renouvelable : géothermie, panneaux solaires, toits plats végétalisés.



[www.lescastelsdesorgue.com](http://www.lescastelsdesorgue.com)

***Nou4***

Au cœur du village de Laguiole, se trouve un petit hôtel écologique, joliment décoré, alliant matériaux anciens et design moderne. Celui-ci est aménagé pour avoir le moins d'impact possible sur l'environnement, 100% de l'énergie provenant de sources renouvelables. Disposant de 4 chambres confortables, cet hôtel fait également boutique et salon de thé, avec des produits issus de l'agriculture biologique et du commerce équitable. Grâce à sa proximité avec la station de ski de Laguiole, le propriétaire, directeur de celle-ci, propose des cours de ski l'hiver, mais aussi la préparation de balades à faire dans les environs.

***Labélisé « La Clef Verte »***

[www.nou4.com](http://www.nou4.com)



### ***L'éco-gîte de Tieulet***

Situé au cœur de l'arrière-pays aveyronnais, ce gîte est un modèle de respect de l'environnement et de la santé. Isolation performante et biologique, peintures et vernis respectueux de l'environnement et de la santé, matériaux écologiques, gestion raisonnée de l'eau et valorisation des déchets ménagers, sont autant d'éléments qui en font un des premiers gîtes écologiques de la région Midi-Pyrénées. Ce gîte offre un cadre de verdure et un calme exceptionnel avec une vue dominante sur les alentours.

<http://gitetieulet.iframe.com>



### ***Les roulottes du Pradal***

Qui n'a pas rêvé de visiter une région à son rythme en traînant derrière lui sa petite maison ? Certes, il existe les caravanes et les camping-cars. Trop commun et pas assez écolo. Reste la bonne vieille roulotte tirée par un cheval. Grand maxi une vingtaine de kilomètres par jour, moins lorsqu'il y a beaucoup de côtes ; suffisant pour découvrir l'Aveyron, verdoyant et vallonné, à la façon des pionniers américains défrichant en leur temps le Far West. En route avec une petite famille de 4 personnes sur le plateau du Lévézou. L'Aveyron vous réserve de remarquables paysages, des espaces sauvages, un air pur, des gens accueillants, au pays du Roquefort et du Laguiole.

[www.roulottes-du-pradal.com](http://www.roulottes-du-pradal.com)



### ***Gîte d'étape et de séjour du Brugas***

Situé dans un hameau de Saint Juéry, niché dans un vallon du Parc Naturel des Grands Causses, ce gîte de groupes Gîtes de France pour 12 personnes offre un dépaysement total et semble idéal pour passer d'agréables moments en famille ou entre amis. Martine, la propriétaire, met toute son énergie pour faire renaître ce petit hameau par une restauration mêlant exigences environnementales (chaudière à bois déchiqueté, phytoépuration, récupération des eaux de pluie, enduits chaux-chanvre, peintures naturelles) et respect du patrimoine architectural du Rougier.



### ***Gîtes « Les étoiles du berger »***

Cet ensemble de deux gîtes écologiques permet de découvrir le Viaduc de Millau, les Gorges du Tarn et les caves de Roquefort. Ses propriétaires ont opté pour une décoration contemporaine tout en conservant une ambiance chaleureuse dans les chambres. La rénovation a été réalisée dans un souci écologique et des panneaux photovoltaïques ont été installés. Le plus de ces gîtes est une grande piscine couverte.

<http://villadespins.net/gite>

### ***Le gîte de la Verderie à Calmont, au sud de Rodez***

A l'origine de ce projet, l'envie de rénover de manière écologique une vieille maison située dans une petite vallée préservée. Agréable, confortable, lumineux, ce gîte vous offre en plus un abri sain: matériaux issus de la région : chêne, châtaigner pour la charpente et les aménagements intérieurs et lauze pour le toit ; énergies renouvelables : des panneaux solaires thermiques de 4m<sup>2</sup> chauffent un ballon d'eau chaude de 300 litres, tandis qu'un poêle à bois à inertie apporte une douce chaleur dans toute



la maison; Isolation de la toiture réalisée avec des panneaux de fibre de bois et de la cellulose; Peintures, huiles pour le bois, produits d'entretien écologiques. Et pour encore plus de confort, les couchages sont dotés de matelas en pur latex d'hévéa non traité. Gîtes de France 3 épis pour 6 personnes. <http://giteecologique.blogspot.com/>

### ***Le gîte KALTEX***



Ce gîte est situé dans une ancienne ferme aveyronnaise entre la Bastide de Villefranche de Rouergue et Albi. Classée 3 étoiles pour une capacité de 2 personnes, cette maisonnette est aménagée en studio avec mezzanine. Elle offre, par une grande baie vitrée, une vue apaisante sur une nature préservée. Jardin avec terrasse et hamac. Le gîte a été restauré en 2010 selon une éthique écologique : ouvertures réalisées selon les principes du bioclimatisme (baie vitrée au sud) avec brise soleil végétalisé pour l'été ; l'eau chaude sanitaire est chauffée par panneaux

solaires, les matériaux utilisés sont écologiques pour leur majeure partie : isolation chanvre, laine de bois, liège, revêtement muraux extérieur et intérieur en terre, chaux et plâtre ; les sols en bois sont traités à l'huile dure, les menuiseries sont en métal pour la baie vitrée et bois pour les autres, les lampes basse consommation...

La propriétaire, artiste peintre et sculpteur, propose sur place des ateliers et des stages de sculpture sur bois. Des producteurs fermiers, marchés et produits biologique se trouvent à proximité.

<http://kaltex.free.fr>

### ***Chambres d'hôtes « La Source »***



Lové dans un écrin de verdure, cette maison ne vous laissera pas indifférent de par sa simplicité, et le calme dont elle bénéficie. Situé à 10 minutes de Najac, La Source opte pour un respect de la nature évident : la literie est 100% naturelle, la nourriture est faite maison ou provient du commerce équitable, et le site est entièrement non-fumeur. Sur place, parcours de réflexologie, hamac ou encore mini-golf sont mis à disposition, toujours dans un esprit de détente.

[www.lasourceaveyron.fr](http://www.lasourceaveyron.fr)



### ***Le gîte d'étape et de séjour de Laguiole sur l'Aubrac***

Le bâti et les matériaux existants ont été conservés au mieux afin de créer ce gîte de groupes Gîte de France (8 chambres, 25 personnes) au cœur du vieux village de Laguiole.

Pour le confort des hôtes et celui de la planète, une chaudière à granulés bois et 5 panneaux solaires répondent aux besoins énergétiques du bâtiment. Décoration sobre mais colorée, matériaux authentiques, cheminée et terrasse contribuent à une ambiance chaleureuse et moderne. Au rez-de-chaussée, la librairie de Laguiole (librairie générale et régionale, livres pour enfants, cartes postales...). Possibilité de randonnées sur l'Aubrac accompagnées par le propriétaire (diplômé) Bertrand RAYNAL. [www.legitedelaguiole.com](http://www.legitedelaguiole.com)

### ***Le gîte d'étape et de séjour de Saint André sur l'Aubrac***



Sur le versant ensoleillé qui surplombe Saint-Chély-d'Aubrac, en bordure du GR 65. La Famille Nicoli vous fait découvrir son gîte de groupe Gîtes de France au cœur d'une nature préservée au lieu dit "Site-long" à St Chély d'Aubrac, aménagé dans un bâtiment de conception écologique : briques monomurs, géothermie avec forage vertical (depuis peu) avec eau, poêle de masse. Capacité d'accueil de 20 places en chambres de 2, 3 et 4 personnes.

<http://randogitestandre.free.fr>

## ***Les hébergements bohêmes***

### ***Yourtes mongoles***

Typique, raffiné et très dépaysant ! Au cœur d'un site paradisiaque, d'un écosystème riche et sauvage, venez étancher votre soif de nature et passer vos plus belles vacances en famille. Vous apprécierez le confort d'une yourte mongole, pour le plus grand plaisir de vos enfants et vous découvrirez chaque jour une activité différente : canoë-kayak, VTC, parcours accrobranche et course d'orientation, frissons de plaisir garantis dans ce camping "Les vernhes" proche de Salles Curan au bord du Lac de Pareloup.

[www.lesvernhesnature.com](http://www.lesvernhesnature.com)

### ***Chalet flottant***

Lacustra est un chalet Clévacances, entièrement recyclable, monté sur la coque d'un Catamaran permettant d'effectuer une croisière ou un weekend de pêche sur le Lac de Sarrans, long de 35 km. Chalet flottant pour 5 personnes, avec solarium sur le toit, amarré à la Presqu'île de Laussac, à Thérondels et navigable sans permis bateau.

[www.reservation-aveyron.com](http://www.reservation-aveyron.com)

### ***La Roulotte d'Edouard***

Jean-Claude et Cathie sont heureux de vous présenter un nouveau lieu d'accueil : une roulotte installée dans un parc boisé à proximité de la Villa des Pins et de la piscine. Elle est entourée de buis, chênes et pins sylvestres, a une terrasse ombragée privative avec un salon de jardin.

[www.villadespins.net](http://www.villadespins.net)



### ***La Roulotte de l'Auberge du Lac***



[www.roulotte-auberge-du-lac.com](http://www.roulotte-auberge-du-lac.com)

### ***La Roulotte de Floréna "les Roulettes de Campagne"***

Située en bordure du lac de Villefranche de Panat, vous pourrez profiter des trésors de l'Aveyron, sa richesse culturelle (Châteaux, Abbayes, Villages fortifiés, Villages pittoresques...), son esprit sportif (Canoë, Escal'arbre, Equitation, Vélo, VTT, Randonnées...), sa cuisine du terroir... Composition étonnante, harmonieuse, d'une campagne abondante et souriante.



Montez à bord de la roulotte de Floréna en Aveyron et faites un voyage aux mille couleurs et saveurs, à la lisière d'un bois sur un domaine de 2ha avec piscine et jeux pour enfants. Formule gîte pour 4 à 5 personnes avec kitchenette, salle d'eau et WC, entre Rodez et Figeac.  
[www.roulotte-florena.com](http://www.roulotte-florena.com)

### ***La Maison Du Forgeron "Accueil Paysan"***



Sur les hauteurs de la vallée de l'Aveyron, à 500 m d'altitude, entourée de prairies, de bois et de la Rivière, dans un lieu champêtre isolé et calme, cette ferme propose un camping, un gîte et une roulotte. Elle a gardé l'authenticité de l'histoire qui lui est propre ; autrefois deux frères vivaient ici, un forgeron et un menuisier.... et encore aujourd'hui les propriétaires travaillent le fer et le bois. Le Puech est un lieu où la création et l'invention demeurent depuis plus de deux siècles.

<http://roulotte.forgeron.pagesperso-orange.fr>

## *Les hébergements Panda*

### ***La Ferme de Lorry***



Perché sur le hameau calme et isolé du même nom, la Ferme de Lorry, à Saint-Sever-du-Moustier, est une vaste exploitation en agriculture biologique, où poules, brebis et chevaux cohabitent joyeusement. Un gîte et trois belles chambres « Gîtes de France » sont complétés par une table d'hôtes permettant de découvrir les spécialités aveyronnaises cuisinées avec les légumes du potager bio et les viandes élevées à la ferme. Les

propriétaires ont rénové les bâtiments de façon écologique : utilisation maximale de bois en structure comme en décoration, chauffage de l'eau de la douche par énergie solaire, acquisition d'une chaudière a bois, utilisation de matériaux tels que le chanvre, la laine de mouton et la ouate de cellulose. Cette ferme fait donc partie des Gîtes Panda, labélisée Ecocert. Située au carrefour de différents terroirs, elle offre une grande variété d'activités et de loisirs.

[www.fermedelorry.com](http://www.fermedelorry.com)

### ***Gîte de La Bresse***



Sur le causse noir, à proximité du chaos de Montpellier le vieux, cet hébergement surprend par son architecture emblématique et la beauté du site. La pierre calcaire appareillée mur, voûte et couverture de cette jasse (ancienne bergerie d'estive).

Ancienne bergerie transformée pour un confort optimal, vous pourrez profiter d'un lieu de vie fait d'espace et de calme, qui offre de multiples possibilités de découverte des milieux naturels, de la faune et de la flore caussenardes. Pelouses sèches, rochers dolomites, falaises et corniches présentent une grande diversité : orchidées, plantes endémiques des rochers dolomitiques, rapaces rupestres, busard, circaète...

[http://sejours-gites-panda.wwf.fr/nature/panda\\_2.php?gite\\_id=34](http://sejours-gites-panda.wwf.fr/nature/panda_2.php?gite_id=34)

### ***Gîte de La Blaquière***

Aménagé dans un ancien corps de ferme caussenard, en pleine nature, ce gîte de séjour de 6 chambres pour 24 personnes bénéficie de points de vue exceptionnels sur le causse noir, le mont Aigoual et les monts Lozère. Ses propriétaires, dynamiques agriculteurs, vous raconteront tout sur l'activité qui façonne ici les paysages : l'élevage des brebis laitières.

[www.lablaquiere.com](http://www.lablaquiere.com)



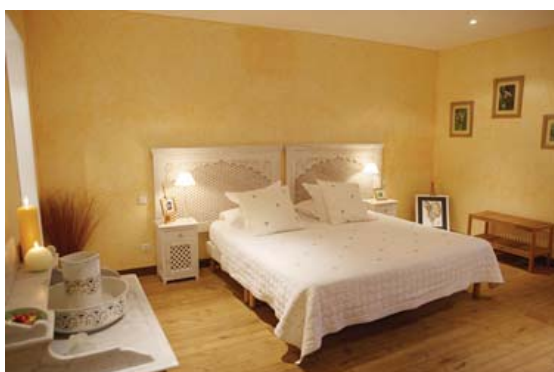
### ***Chambre d'hôtes Le Moulin de Gauty***



Les chambres spacieuses sont aménagées dans un ancien moulin à eau situé au bord du ruisseau le Verzolet, entouré d'un domaine de huit hectares et à 2 Km du Village fortifié et classé de St Jean d'Alcas.

[www.moulindegauty.com](http://www.moulindegauty.com)

### ***Chambre d'hôtes du Château de Sorgues***



Dans un château, en bordure de rivière, ces chambres d'hôtes dotées de tout le confort souhaité ont été aménagées dans le respect de ce lieu chargé d'histoire.

[www.chateaudesorgues.fr](http://www.chateaudesorgues.fr)

### ***Les sentiers de l'imaginaire en Carladez***

Dans ce riche pays de traditions, ces sentiers ont la particularité d'être rythmés de créations réalisées par les gens du Carladez. Imagination, matériaux et savoir faire du pays ont façonné des surprises, sculptures de bois ou de fer, enluminures pour votre plus grand plaisir. Blaise le Dragon, Guilhem de Mur, ou bien encore le Géant gardien de l'eau seront vos « guides » autour de 6 balades étonnantes et faciles à thème, dans les communes du canton de Mur-de-Barrez, de 45 mn à 2h15. [www.carladez.fr](http://www.carladez.fr)



### ***Randonnée sur l'ancienne voie ferrée***

Sur le tracé de l'ancienne voie ferrée Bertholène-Gabriac-Bozouls-Espalion, a été aménagé un circuit de randonnée de 22 km. A pied, à vélo ou encore à cheval, ce circuit familial présente un intérêt touristique indéniable et permet de découvrir une région de manière très pittoresque, en empruntant les anciens ouvrages d'art de la SNCF (tunnels et viaducs).

### ***Séjour en yourte mongole à la ferme Les jardins de la Borie***

A La Borie, à Auzits, il y a comme un petit air de Mongolie. Paysage grandiose, impression d'immensité, il ne manque que les odeurs de la steppe. Ambiance feutrée, sobrement meublées, rondes et dépourvues de cloisonnements, les yourtes sont propices à la convivialité familiale ou amicale. A l'intérieur, la plupart des objets ont été chinés ou conçus dans le souci de minimiser l'impact sur la nature. Dans une annexe de la





ferme, des salles de bain privatives, des sanitaires, une cuisine équipée et un lieu de vie vous accueille. Dans ce domaine de 12 hectares, sont cultivés des légumes et fruits bio, vendus à la ferme.

## L'Aveyron dans vos assiettes

### *Vente de produits bio et de commerce équitable*

A Saint-Sever-du-Moustier, la Ferme de Lorry propose des produits diversifiés, respectant les principes de l'agriculture biologique et commercialisées en vente directe. Ces produits font partie de la gamme « Ethiquable », conçue par une société coopérative dont 100% des produits sont issus du commerce équitable.

« **Le Panier Paysan** », ouvert les jeudis, vendredis et samedis de 10h à 19h

« **Au Marché Paysan** », rue Mathieu Prévot à Millau, ouvert tous les jours sauf dimanche et lundi de 10h à 13h et de 15h à 19h. [www.aumarche-paysan.fr](http://www.aumarche-paysan.fr)

« **Le P'tit Bio** » à Rodez

« **La Jasse, Maison du Larzac** » : Solitaire au bord de la D 809, entre Millau et la Cavalerie, la Jasse vous propose des dégustations de produits du terroir et un service de restauration. Tous les week-ends d'avril et mai. Tous les jours de juin à fin septembre - de 10 h à 19 h 30. Le soir sur réservation. [www.lajassedularzac.com](http://www.lajassedularzac.com)

## L'Aveyron côté jardin

### *Le Parc de Vabres (Onet-Le-Château)*

D'une surface de 2,37 hectares, l'arboretum Roger Caville, situé à Vabres, propose aux visiteurs plus de 200 arbres et arbustes puisés notamment dans le patrimoine végétal aveyronnais. Afin de remplir parfaitement son rôle pédagogique, l'arboretum offre au pied de chaque sujet une signalétique mentionnant : son nom, sa taille, sa famille... Le parc offre également un parcours de santé d'une longueur de 1,3 km, une aire de jeux, un étang, une aire de pique-nique.

[www.onet-le-chateau.fr](http://www.onet-le-chateau.fr)



Contact presse :

Jackie BRU

Tél 05 65 75 55 81

[www.tourisme-aveyron.com](http://www.tourisme-aveyron.com)