

lefigaro.fr/madame

# madame

## FIGARO

# B

SPÉCIAL

# E

# A

# TU

# TÉ

# D'

# ÉT

# E

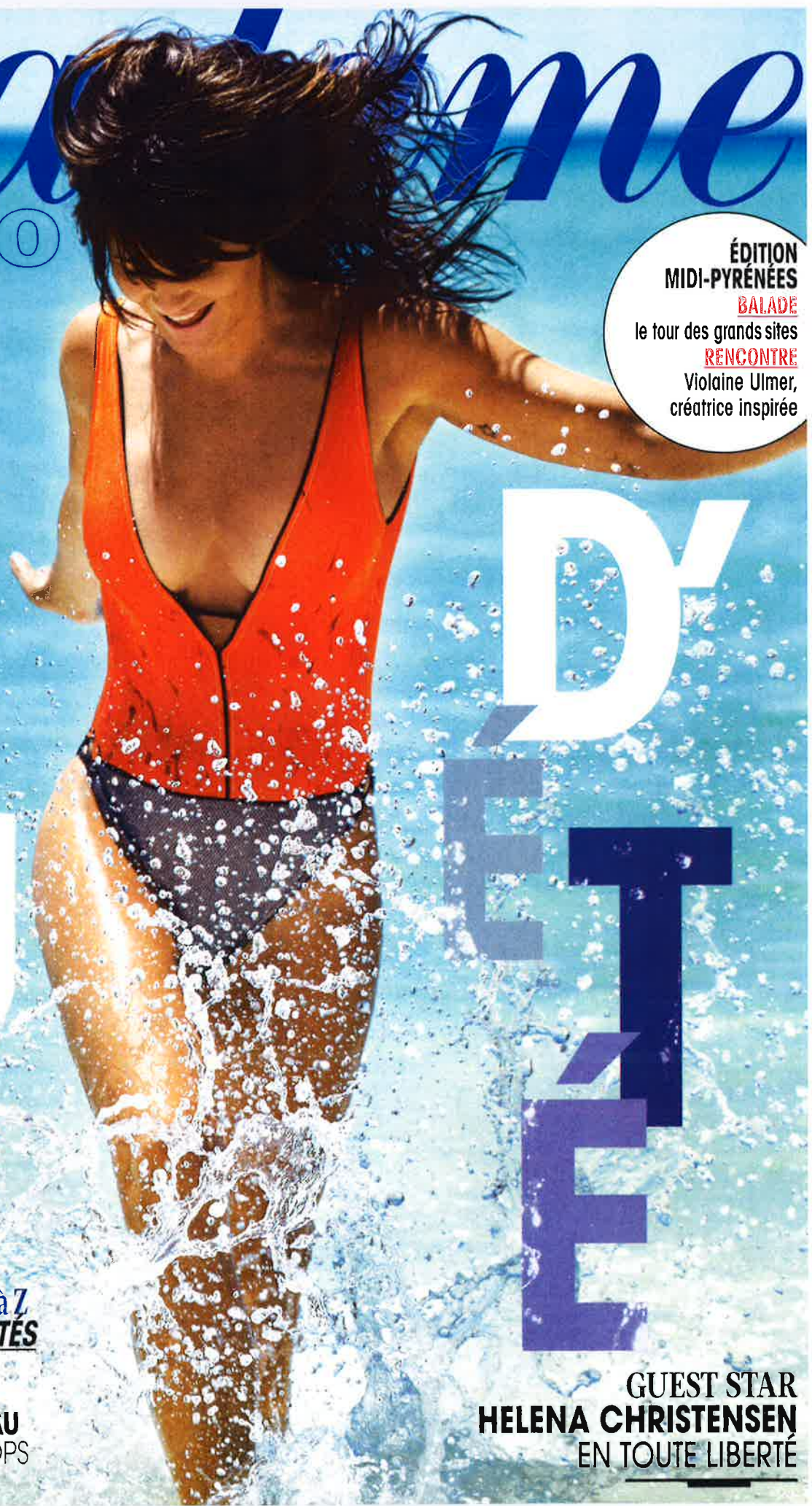
# É

ÉDITION  
MIDI-PYRÉNÉES  
**BALADE**  
le tour des grands sites  
**RENCONTRE**  
Violaine Ulmer,  
créatrice inspirée

TOUTES NOS ENVIES DE A à Z  
**LE BEST OF DES NOUVEAUTÉS**  
**QU'ON ADORE DÉJÀ**

**& DU PODIUM AU BUREAU**  
LES TENDANCES DES TOPS  
EN MODE FACILE

GUEST STAR  
**HELENA CHRISTENSEN**  
EN TOUTE LIBERTÉ







Cité médiévale de Rocamadour.



Château de la Treyne.

## DÉCOR DE CINÉMA EN DORDOGNE

Au Nord du département du Lot, la Dordogne dessine une vallée sinueuse entre causses et falaises. Riche en plus beaux villages de France, ce Quercy noir nous emmène en balade, de Martel, la ville aux 7 tours à l'adorable Carennac, en passant par le château de Castelnau, mais aussi à Gluges, nichée sous la roche, au petit port de Creysse et à l'odorante Bretenoux, où l'on confectionne les confitures à la saison des fraises. Il y a encore la cité médiévale de Rocamadour, bâtie à flanc de falaises au-dessus du canyon de l'Alzou, pour se mettre au frais l'été, et le mystérieux Gouffre de Padirac. Le tout se visite le long de la Dordogne, en voiture, en vélo, en canoë ou en gabare, et en dégustant cabécou, rillettes, chou farci, mique et pastis...

## UN SCÉNARIO DE COMÉDIE ROMANTIQUE ?

Au château de la Treyne. Surplombant la Dordogne, perché sur une falaise, il a des airs de château de princesse. La pierre blonde du Causse, les jardins propices à la rêverie, la terrasse suspendue au-dessus de la rivière, la cuisine étoilée (risotto de langoustines, potage meringué au lait de poule truffé...), c'est l'endroit idéal pour une soirée en amoureux. Et, les soirs d'orage, quand la Dordogne se met à gronder et les falaises à frémir sous les éclairs, le spectacle est grandiose !

✓ Lacave (46). Tél. : 05 65 27 60 60.  
[www.chateaudelatreyne.com](http://www.chateaudelatreyne.com)



Musée Soulagès.

## VIRÉE ARTY À RODEZ

Depuis l'ouverture du musée Soulagès, l'austère capitale du Rouergue est devenue une étape incontournable pour les amoureux de l'art. La Galerie Artives (6, rue Victoire-Massol), qui vend de nombreuses estampes de Soulagès, et la Galerie Philippe Annotiau (15, place du Bourg) avec ses expositions temporaires, surfent, à l'ombre du clocher de grès rouge, sur cette vague de renouveau. Le musée Fenaille et celui de Denys Puech complètent le programme. Prochain accrochage au musée Soulagès : Claude Levêque, du 25 avril au 27 septembre.

**APRÈS LE VERNISSAGE ?** Le Château de la Falque. Couvent puis pensionnat de jeunes filles avant d'être un hôtel de charme, le lieu respire la quiétude. Il compte 10 chambres baroque, design



Château de la Falque.

ou aux couleurs de l'Orient. Le cloître, la chapelle, la grande cheminée rappellent l'histoire des lieux tandis que le parc de deux hectares et le spa, qui propose des séjours « minceur » et « anti-âge », invitent au lâcher prise. Tout un art.

✓ Route de Prades, Saint-Geniez-d'Olt (12). Tél. : 05 65 62 45 60.  
[www.chateau-la-falque.fr](http://www.chateau-la-falque.fr)